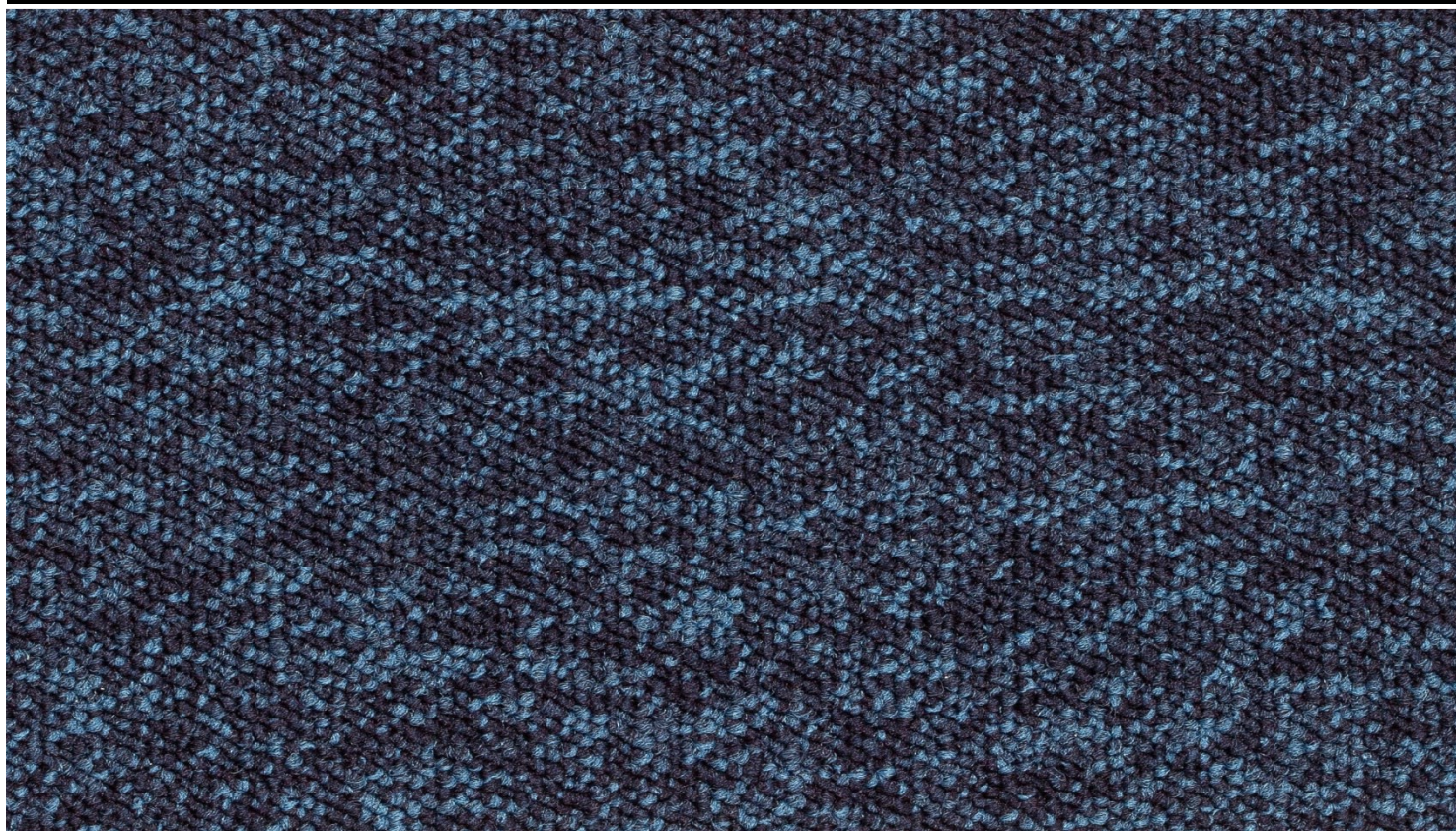


# Technisch gegevensblad Format25 City

## Tapijt



Artikelnummer(s):	101   103   104   202   204   302   303
	304   305   306   401   402   505
	506   507   508   510   511   701
	703   801   802   901   902   903

### Pictogrammen / keurmerken / certificaten



DoP-nummer: TEPCITY04

# Technisch gegevensblad

## Format25 City

### Materiaal / structuur

Productieproces	Getuft
Deling / structuur	1/10"-lus
Poolmateriaal	100 % PA SD Econyl
Rug	Textielrug
Poolgewicht (g/m <sup>2</sup> ) ca.	700
Poolhoogte (mm) ca.	2,9
Totaal gewicht (g/m <sup>2</sup> ) ca.	1.900
Totale hoogte (mm) ca.	5,4
Aantal noppen/m <sup>2</sup> ca.	189.000
Afmeting (cm) ca.	400
Rapport (L x B in cm)	Rapport vrij

### Productkenmerken

Slijtvastheid	33 sterk – commercieel
Comfortwaarde	LC2
Stapgeluidverbetering, verlijmd (dB) ca.	25
Geluidsabsorptiegraad ( $\alpha_w$ )	0,20
Lichtechtheid	$\geq 6$
Afleidend te leggen	Ja
Overgangswaarde ( $\Omega$ )	$\leq 1 \times 10^{-9}$
Warmtedoorlaatweerstand (m <sup>2</sup> xK/W) ca.	0,05
Brandeigenschappen	C <sub>fl</sub> -s1
Antistatisch	Ja
Antislipweerstand	DS
Geschiktheid voor stoelwieltjes	Ja

### Toleranties

Hoogte-afwijking	Nominale waarde + 15 %, - 10 %
Lengte-afwijking	Nominale lengte $\pm 1,0$ %
Breedte-afwijking	Nominale breedte $\pm 1,0$ %
Afwijking van het aantal noppen	Nominale waarde + 10 %, - 7,5 %
Afwijking van het poolgewicht	Gemiddelde waarde + 13 %, - 10 %
Afwijking van het totale gewicht	Nominale waarde $\pm 15$ %

Afmetingen en tolerantiewaarden volgens de normen EN 14159 en EN 1307. Afmetingskarakteristieken en toelaatbare maatafwijkingen, die in de fabriek werden bepaald, werden in overeenstemming met de norm vermeld.