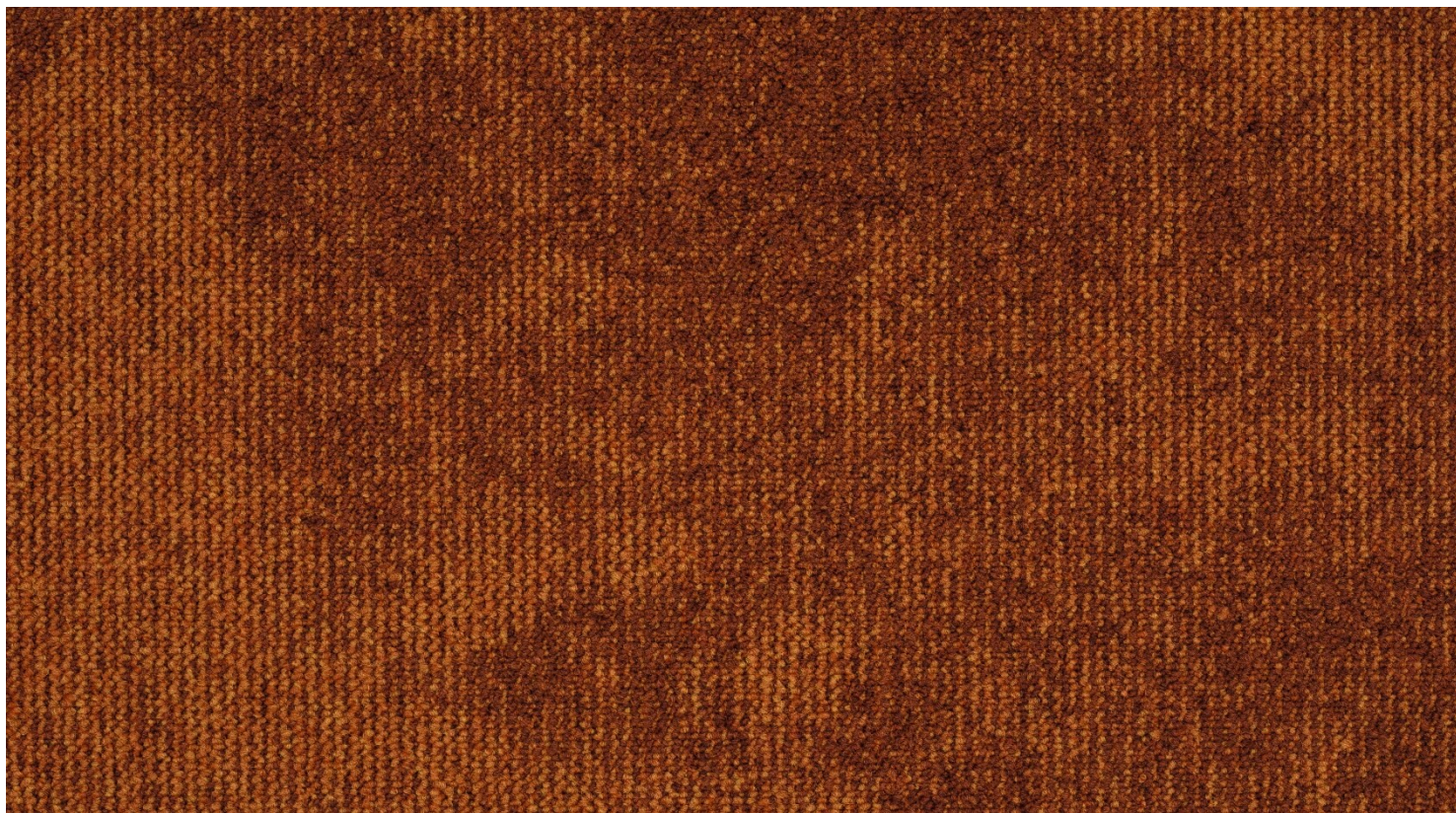


Technisch informatieblad

Format Modul 25 Leo Fliese

Tapijttegel



Artikelnummer(s):	159 273 363 545
	569 685 789 848
	911 959 975 989

Pictogrammen / keurmerken / certificaten



DoP-nummer: TEPLEOFL

Fouten en technische wijzigingen voorbehouden. Alle voorgaande gegevensbladen verliezen met deze uitgave hun geldigheid.

01 | 2022

W. & L. Jordan GmbH | Horst-Dieter-Jordan-Straße 7-10 | 34134 Kassel | info@joka.de | www.joka.de
INKU Jordan GmbH & Co. KG | IZ-NÖ Süd | Straße 3 | 2355 Wiener Neudorf | info@inku.at | www.inku.at

JOKA[®]
Natürlich schöne Räume

INKU

Technisch informatieblad

Format Modul 25 Leo Fliese

Materiaal / structuur

Productieproces	Getuft
Deling / structuur	1/10"-lus
Poolmateriaal	100 % polyamide SD
Rug	EcoFlex™ Stratera (70 % gerecycleerd)
Poolgewicht (g/m ²) ca.	600
Totaal gewicht (g/m ²) ca.	4.400
Poolhoogte (mm) ca.	3,1
Totale hoogte (mm) ca.	6,4
Aantal noppen/m ² ca.	219.300
Afmeting (cm) ca.	50 x 50
Verpakkingseenheid (m ²)	5,00

Productkenmerken

Slijtvastheid	33 sterk – commercieel
Comfortwaarde	LC1 – eenvoudig
Contactgeluidsverbetering (dB) ca.	28
Geluidsabsorptiegraad (α_w)	0,15
Lichtechtheid	≥ 7
Warmtedoorlaatweerstand (m ² xK/W) ca.	0,066
Brandeigenschappen	B _{fl} -s1
Antistatisch	Ja
Glijgedrag	DS
Geschiktheid voor stoelwielrijen	Ja

Toleranties

Hoogte-afwijking	Nominale waarde + 15 %, - 10 %
Lengte-afwijking	Nominale lengte $\pm 0,3$ %
Breedte-afwijking	Nominale breedte $\pm 0,3$ %
Afwijking van het aantal noppen	Nominale waarde + 10 %, - 7,5 %
Afwijking van het poolgewicht	Gemiddelde waarde + 13 %, - 10 %
Afwijking van het totale gewicht	nominale waarde ± 15 %

Afmetingen en tolerantiewaarden volgens de normen EN 14159 en EN 1307. Afmetingskarakteristieken en toelaatbare maatafwijkingen, die in de fabriek werden bepaald, werden in overeenstemming met de norm vermeld.

Plaatsingsrichtingen:



Bij plaatsing met vrije richting kunnen de voegen duidelijker zichtbaar zijn. Dit moet vooraf met de klant worden besproken.