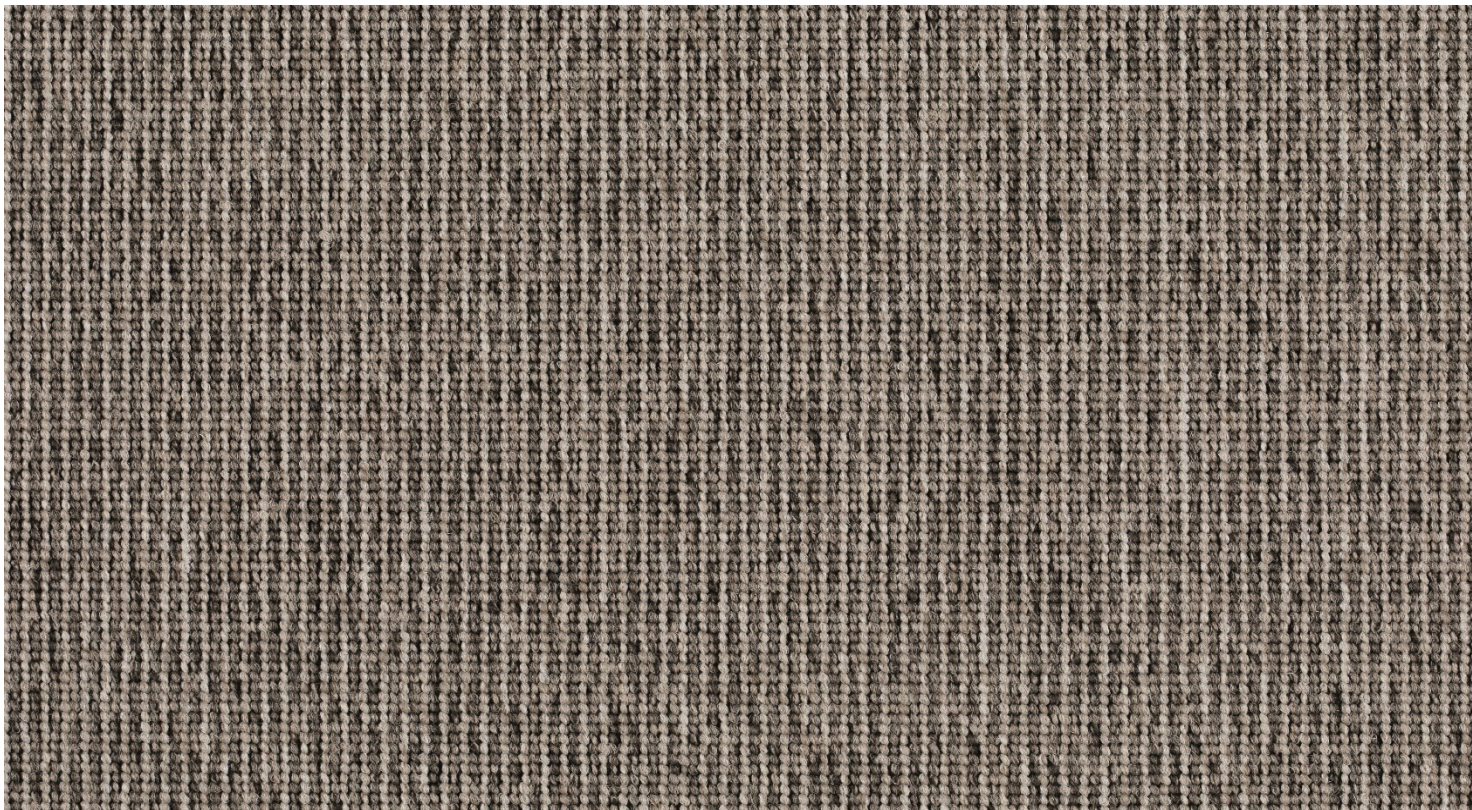


Technisch informatieblad

Format Modul 25 Zebras Fliese

Tapijttegel



Artikelnummer(s):	535 553 579 817 847 907
	915 942 983 989 991

Pictogrammen / keurmerken / certificaten



DoP-nummer: TEPZEBRFL

Fouten en technische wijzigingen voorbehouden. Alle voorgaande gegevensbladen verliezen met deze uitgave hun geldigheid

01 | 2022

W. & L. Jordan GmbH | Horst-Dieter-Jordan-Straße 7-10 | 34134 Kassel | info@joka.de | www.joka.de
INKU Jordan GmbH & Co. KG | IZ-NÖ Süd | Straße 3 | 2355 Wiener Neudorf | info@inku.at | www.inku.at

JOKA[®]
Natürlich schöne Räume

INKU

Materiaal / structuur

Productieproces	Minituft
Deling / structuur	5/64"-lus
Poolmateriaal	100 % polyamide SD
Rug	Bitumen (tot 10 % snijafval, vulstof 100 % gerecycleerde industriekalk)
Poolgewicht (g/m ²) ca.	500
Totaal gewicht (g/m ²) ca.	4.600
Poolhoogte (mm) ca.	1,1
Totale hoogte (mm) ca.	5,9
Aantal noppen/m ² ca.	200.000
Afmeting (cm) ca.	50 x 50
Verpakkingseenheid (m ²)	5,00

Productkenmerken

Slijtvastheid	33 sterk – commercieel
Comfortwaarde	LC1 – eenvoudig
Contactgeluidsverbetering (dB) ca.	16
Geluidsabsorptiegraad (α_w)	0,15
Lichtechtheid	≥ 7
Afleidend te leggen	Ja
Aardingsweerstand (Ω)	$\leq 1 \times 10^9$
Warmtedoorlaatweerstand (m ² xK/W) ca.	0,048
Brandeigenschappen	B _{fl} -s1
Antistatisch	Ja
Glijgedrag	DS
Geschiktheid voor stoelwieltjes	Ja

Toleranties

Hoogte-afwijking	Nominale waarde + 15 %, - 10 %
Lengte-afwijking	Nominale lengte $\pm 0,3$ %
Breedte-afwijking	Nominale breedte $\pm 0,3$ %
Afwijking van het aantal noppen	Nominale waarde + 10 %, - 7,5 %
Afwijking van het poolgewicht	Gemiddelde waarde + 13 %, - 10 %
Afwijking van het totale gewicht	nominale waarde ± 15 %

Afmetingen en tolerantiewaarden volgens de normen EN 14159 en EN 1307. Afmetingskarakteristieken en toelaatbare maatafwijkingen, die in de fabriek werden bepaald, werden in overeenstemming met de norm vermeld.

Plaatsingsrichtingen:

